

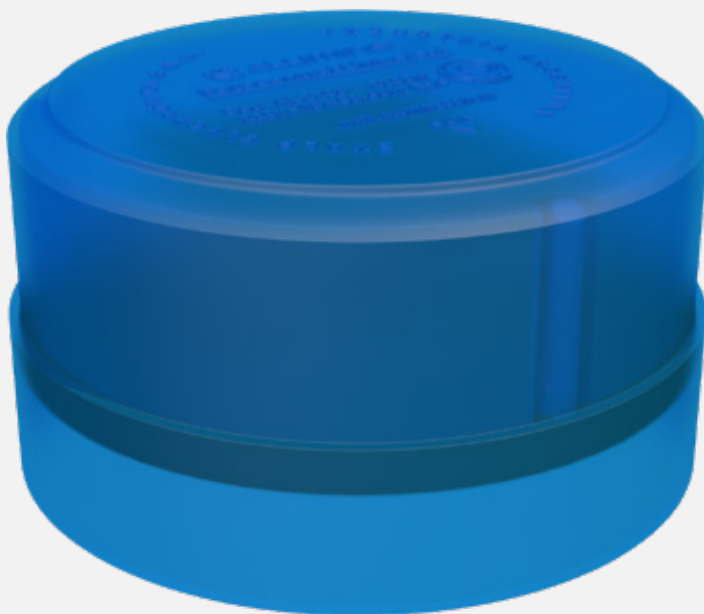
Fotocontrol Universal



Para zócalo tipo NEMO 10A/12A

El Fotocontrol Serie **AL2200/AL2400** es un módulo fotosensor. Regula el encendido y apagado automático de una lámpara según la incidencia de la luz natural.

Puede ser utilizado para controlar la iluminación de la vía pública, hogares, comercios, fábricas, marquesinas, letreros, vidrierías, etc.



DURADERO

Mayor vida útil de la lámpara.

PRÁCTICO

Encendido y apagado automático

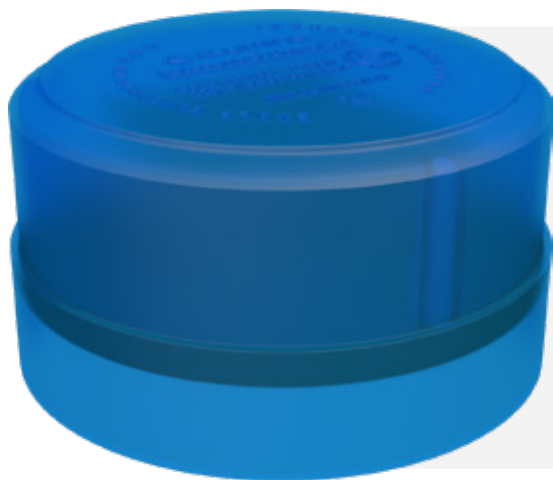
SEGURO

Simula presencia en el hogar

ECONÓMICO

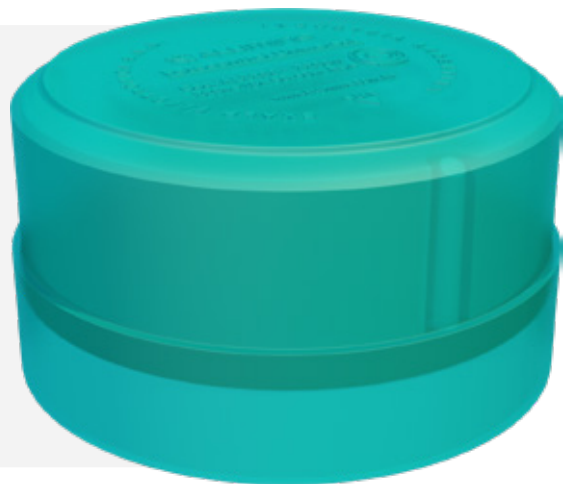
Menor consumo de electricidad

Fotocontrol Universal



>
AL2200
10A

>
AL2400
12A



* Disponible en bolsa o caja

Fotocontrol Universal



Instalación

Corte el suministro eléctrico antes de comenzar la instalación. Siga con cautela el plano de instalación para evitar errores perjudiciales para el producto y/o instalación. Instale el mismo en conjunto con un zócalo modelo **ZOC2200** u otro compatible según normas NEMO. Evite que la iluminación de otros artefactos incida sobre el fotocontrol.

Garantía

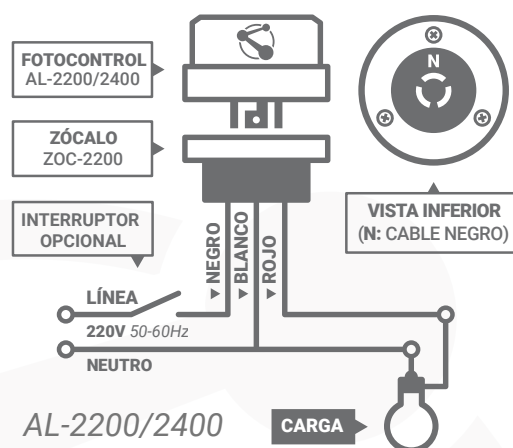
El fotocontrol cuenta con una garantía de 6 meses. La garantía quedará sin efecto en casos en que hubiese errores en la conexión o apertura del producto.

Características técnicas

ALIMENTACIÓN	220 V / 10A-12A / 50 - 60 Hz
SALIDA	Relé

Consumo máximo por lámpara

MODELO	AL2200	AL2400
INCANDESCENTE	2000 W	2200 W
HALÓGENA	2000 W	2200 W
DICRÓICA	800 VA	800 VA
BAJO CONSUMO	120 W	140 W
TUBO FLUORESCENTE	250 VA	300 VA
MEZCLADORA	250 W	400 W
DESCARGA HG/NA	250 VA	250 VA



Modelos disponibles

- > **AL2200** - 10A
- > **AL2400** - 12A

Colores disponibles



* Disponible en bolsa o caja